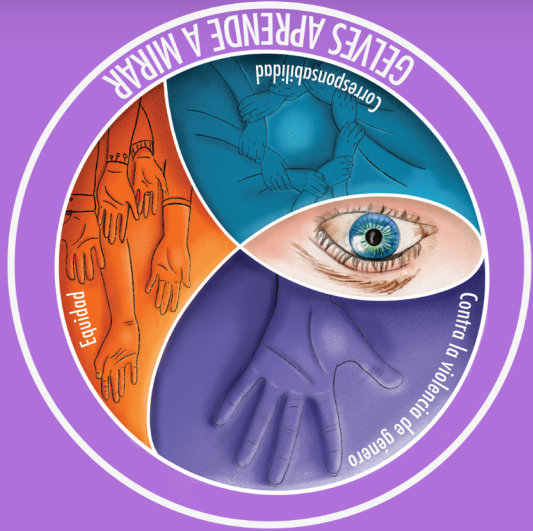


¿CUÁLES SON LOS EJES DEL DISTINTIVO?

El distintivo lo componen tres ejes:

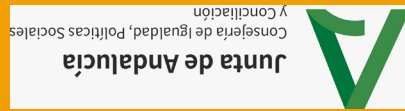
- **Eje Equidad:** Equidad e igualdad de oportunidades entre mujeres y hombres.
- **Eje Corresponsabilidad:** Políticas de conciliación y de corresponsabilidad social y empresarial.
- **Eje Contra la Violencia de Género:** Acción contra la violencia de género y protección a las víctimas.



NOS DISTINGUIMOS EN LA IGUALDAD

¿CUÁLES SON LOS BENEFICIOS SI OBTENGO EL DISTINTIVO?

- ◆ Reconocimiento público del compromiso de tu entidad.
- ◆ Promoción de tu empresa por su distintivo a través de los medios de comunicación del Ayuntamiento.
- ◆ Modernización de la imagen de la entidad.
- ◆ Fidelización de las personas trabajadoras.
- ◆ Revalorización de la empresa
- ◆ Atracción de talento.



¿QUIÉN LO PUEDE OBTENER?

Cualquier empresa o institución pública, privada o sin ánimo de lucro que desarrolle su actividad en Gelves y que desarrolle medidas concretas a favor de la igualdad de oportunidades, la conciliación de la vida profesional, familiar y personal, la corresponsabilidad social empresarial, así como la lucha contra la violencia de género.



Un distintivo que reconoce públicamente a las empresas e instituciones públicas, privadas o sin ánimo de lucro de Gelves por sus aportaciones y compromiso con la igualdad entre mujeres y hombres teniendo en cuenta tres ejes: Equidad, Corresponsabilidad y acción contra la violencia de género.

¿QUÉ ES EL DISTINTIVO MUNICIPAL DE EQUIDAD, CORRESPONSABILIDAD Y LUCHA CONTRA LA VIOLENCIA DE GÉNERO?

¿CÓMO LO PUEDES OBTENER?

Es necesario que tu entidad cumpla los siguientes requisitos:

- Al corriente en el cumplimiento de las obligaciones en materia tributaria y de Seguridad Social.
- No haber sido sancionada en LISOS ni en materia de igualdad y no discriminación en el acceso a los bienes y servicios.
- Compromiso explícito, concretado e implantado en materia de igualdad.

¿CÓMO ME ENTREGAN ESTE DISTINTIVO?

Todos los años en un acto público será presentada a la sociedad de Gelves todas las entidades que hayan obtenido el distintivo y el motivo por el cual lo han obtenido.



¿ES MUY COMPLICADO OBTENER EL DISTINTIVO?

No vas a estar sola/o en este camino, puedes contar con el apoyo técnico del Centro Municipal de Información a la Mujer, que valorará y hará un seguimiento de tu distintivo y te ayudará a mantenerlo.



¿CUÁNDO?

El mes de septiembre será en nuestra localidad considerado el mes de la Corresponsabilidad y cada año pondremos fecha para poner la mirada en la necesidad de entender los cuidados desde la corresponsabilidad.

En un acto especial se harán entrega de los distintivos por la igualdad así como charlas, talleres y debates sobre la corresponsabilidad y la conciliación.

¿CÓMO LO PUEDES SOLICITAR?

Puedes descargar los formularios de solicitud de la web municipal o escaneando este código QR

Con el código se debe acceder al listado de las distintas solicitudes

¡Ojo, hay varios formularios según la parte del distinto en que quieras acreditarte.

¿NECESITAS MÁS INFORMACIÓN?

Tel: 621245600

mail: gelvesaprendeamirar@gmail.com

Extracto de las bases aprobadas en junta de gobierno local del ayuntamiento de Gelves con fecha 28 de marzo de 2022.

Podrás encontrar las bases completas escaneando este código QR o en la web municipal.